

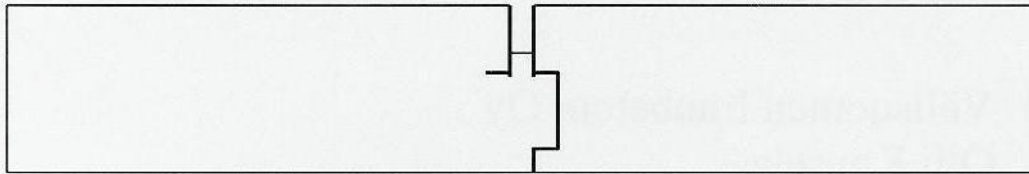
Yhteyshenkilö: Jorma Tuomisto
 020 124 5324
 040-830 4159

BETONIN SAUMALISTAN TESTAUS:

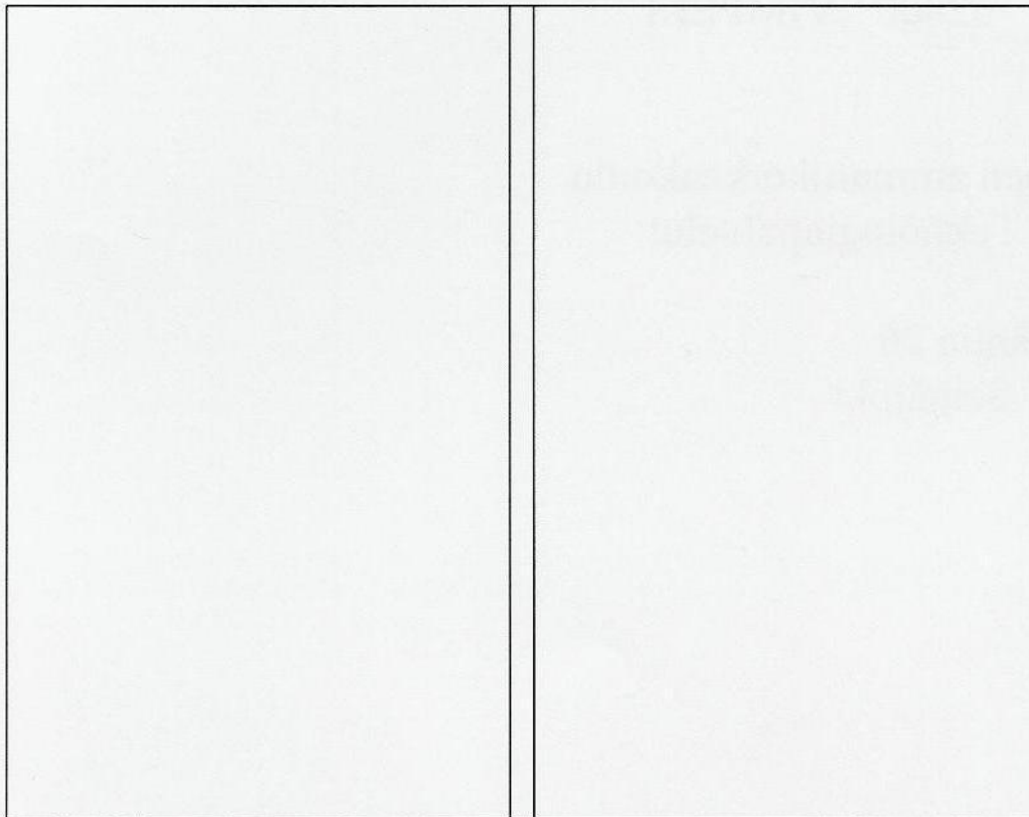
Koekappaleet:

Asiakas valmisti tutkittavat koekappaleet, joiden koko on 550 x 1000 x 125 mm.
 Koekappaleet sahattiin laboratoriossa sauman poikkisuuntaisesti kahteen tasakokoiseen
 osaan eli pituudeksi tuli 500 mm. Kappaleita merkittiin 1A, 1B, 2A ja 2B.
 Ykköskappaleissa ei ollut poikittaista saumaraudoitusta, mutta kakkoskappaleissa oli
 poikittainen sauman yli menevä harjateräksinen vaarnatappi.

125mm



500 mm



550 mm

Yhteyshenkilö: Jorma Tuomisto
 020 124 5324
 040-830 4159

Tutkittavien kappaleiden ominaisuudet:

No: 1 A & B
 ei vaarnatappeja

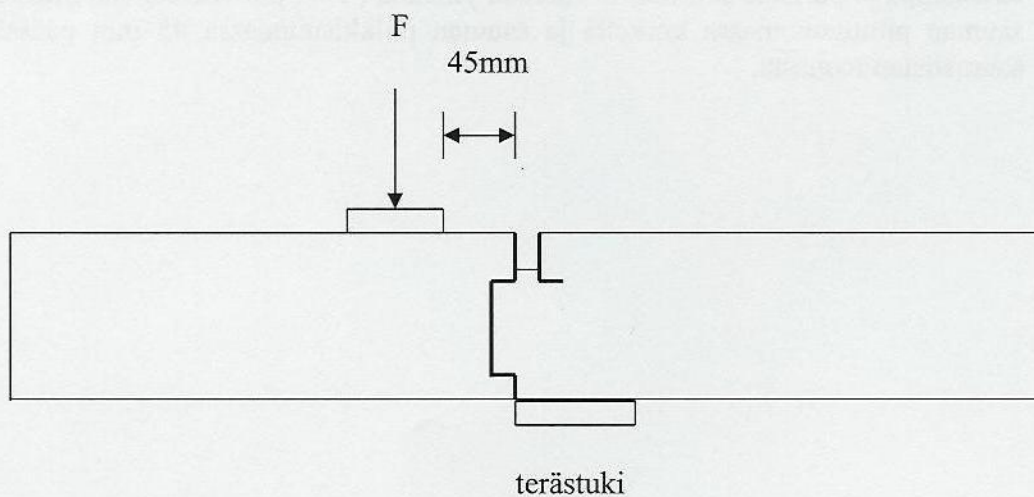
No: 2 A & B
 1 kpl d=10 mm vaarnatappi yli sauman

Kokeen tarkoitus:

Kokeen tarkoituksena on selvittää uudentyyppisen betonilattian alumiinisen työsaumalistan käyttäytymistä ja kuormansietokykyä sekä murtotapaa rasituksessa. Rasitusmuotona oli sauman leikkausrasitus.

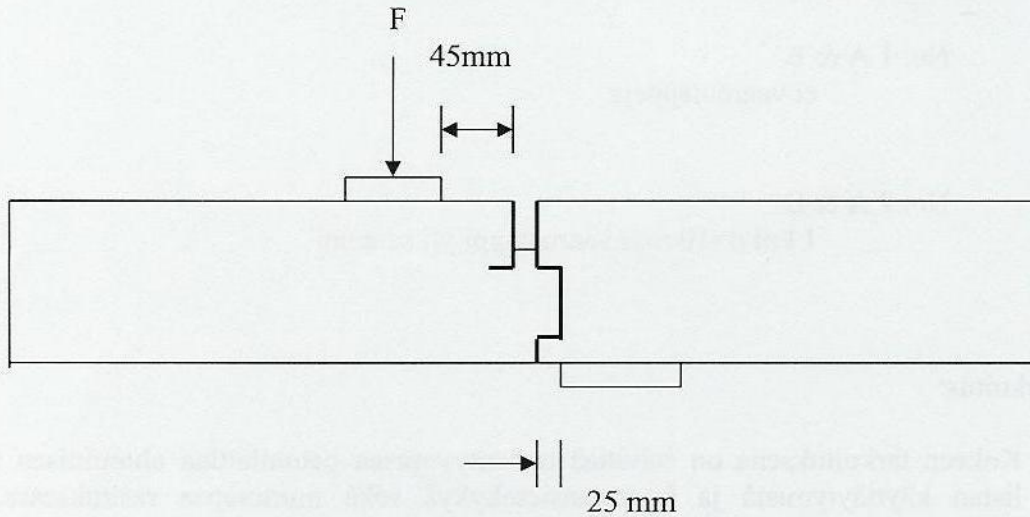
Kokeen suoritus:

Koekappaleet No: 1 A & 2 A



Yhteyshenkilö: Jorma Tuomisto
 020 124 5324
 040-830 4159

Koekappaleet No: 1 B & 2 B



Koekappaleet koestettiin teräsalustalla siten, että kappaleen alla piirustuksien osoittamissa paikoissa oli kappaleen mittainen terästuki ja koekappaleen toinen kulma vastasi pöytäpintaan, jolloin koekappale oli hiukan vinossa asennossa pöydän päällä.

Puristusalustana kappaleen yläpinnassa oli pinta-alaltaan 100 x 100 mm teräslaippa ja puristus suoritettiin suoraan ylhäältä (F), puristuskohdan ollessa sauman pituussuunnassa keskellä ja sauman poikkisuunnassa 45 mm päässä saumalistan reunasta.

Yhteyshenkilö: Jorma Tuomisto
 020 124 5324
 040-830 4159

Koetulokset:

Suoritetussa kokeessa saavutettiin seuraavat puristusarvot eri kappaleille.

Koekappale 1 A.	44.3 kN	keskiarvo 54.0 kN
Koekappale 1 B	63.6 kN	
Koekappale 2 A	69.9 kN	keskiarvo 72.7 kN
Koekappale 2 B	75.4 kN	

Puristusvoimat ovat koko sauman pituudelle eli n. 500 mm matkalle. Koekappaleiden merkinnät ja kutakin kappaletta vastaavat murtotavat ilmenevät valokuvista. Kutakin murtumishetkeä vastaavat puristavan tunkin siirtymät ilmenevät liitteissä olevista kuormituskäyristä (poimittu erikseen datatiedostosta, eikä luettu liitteen kuvaajasta).

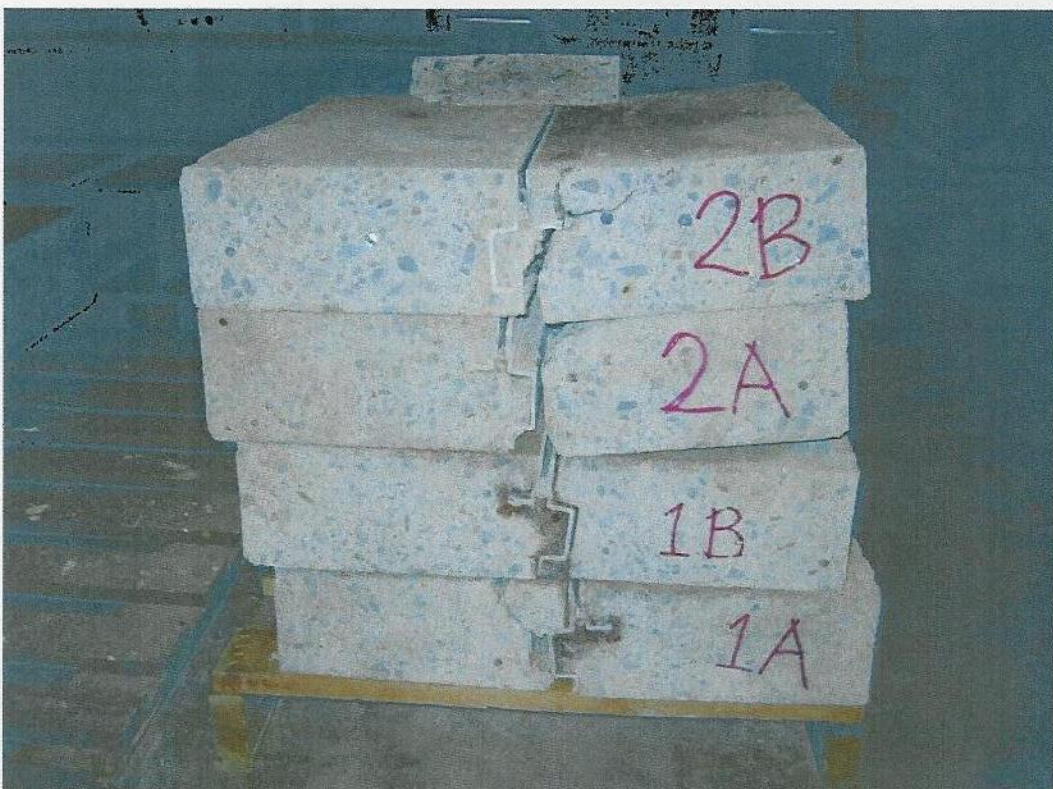
Vaarnatapeilla varustetut tyypin 2 laatat tuottivat selvästi paremman leikkauskestävyyden.



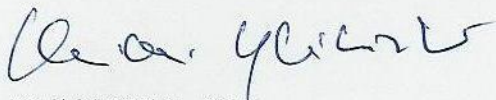
Yhteyshenkilö: Jorma Tuomisto
020 124 5324
040-830 4159



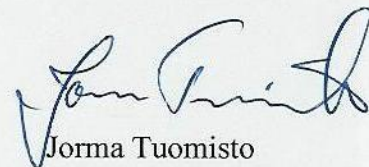
Yhteyshenkilö: Jorma Tuomisto
020 124 5324
040-830 4159



Yhteyshenkilö: Jorma Tuomisto
020 124 5324
040-830 4159



Heikki Ylihärtilä
Yliopettaja, TkL



Jorma Tuomisto
Laboratorioinsinööri, DI

Liitteet:

Koetulokset graafisessa muodossa

Jakelu:

2 kpl tilaaja